

D M POSSO AIUTARTI? . CASA

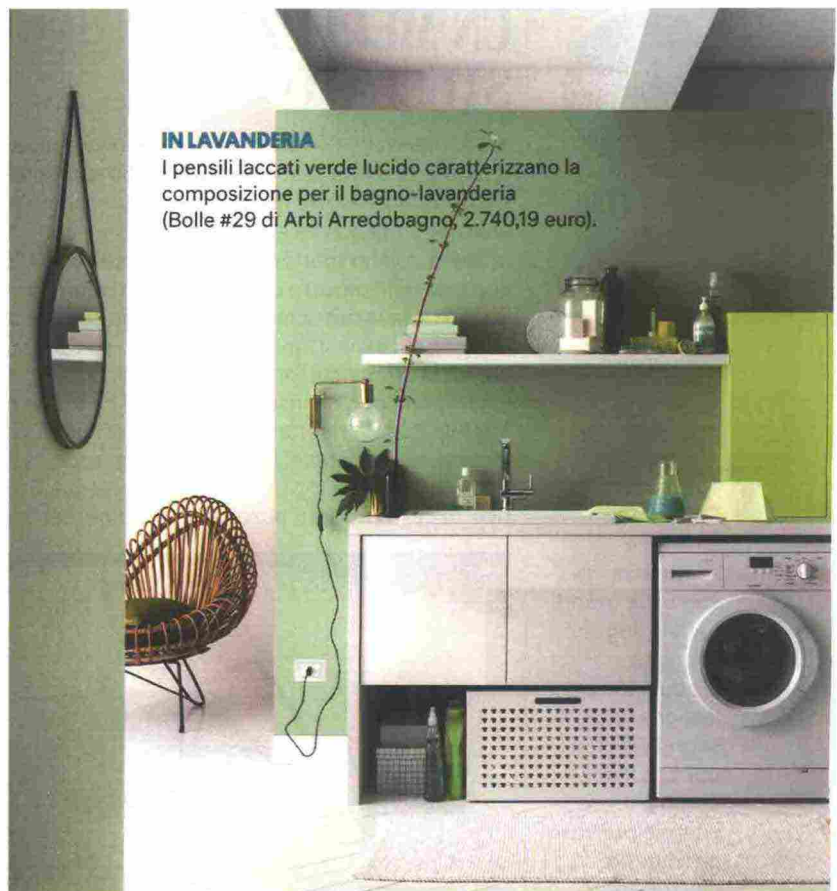
Greenery è il colore del 2017

Si chiama così il verde vitaminico che regala energia alla moda e, perché no, anche all'arredo. Bastano una lampada o una candela in tinta. Ed è già primavera

di Gaia Grassi — [@gaiagrassi](#)

È il colore del 2017. Parola del Pantone color institute: ogni anno detta le tendenze cromatiche capaci di influenzare design e moda. Il greenery è un verde chiaro brillante con una punta di giallo, una sfumatura fresca e frizzante che richiama i concetti di rinascita, forza ed energia. «Ed evoca i primi giorni della primavera, quando il verde si rinvigorisce e si rinnova» spiega Leatrice Eiseman, direttore esecutivo del celebre istituto. Il rimando alla natura, del resto, lo si coglie al primo sguardo: è la tonalità del kiwi, dell'avocado e del tè matcha. «Come per tutti i colori importanti, il segreto è non esagerare» spiega l'architetto Peppe Mazzeo (www.peppemazzeo.it). «È una tinta energizzante e luminosa, ideale per la cucina, il bagno o lo studio: dipingi una parete sola dell'ambiente che vuoi rinnovare oppure scegliilo per il pavimento del corridoio. Se non vuoi esagerare puoi portare una ventata di freschezza in una zona del living con qualche complemento d'arredo greenery: un vaso, una lampada da tavolo o una libreria. E a tavola questa sfumatura di verde garantisce allegria, in qualsiasi stagione: su una tovaglia bianca, bicchieri o piatti colorati creano un bell'effetto. È anche una tinta molto versatile, facile da abbinare ad altri colori, come il rosa, il rosso, l'azzurro o il grigio».

110



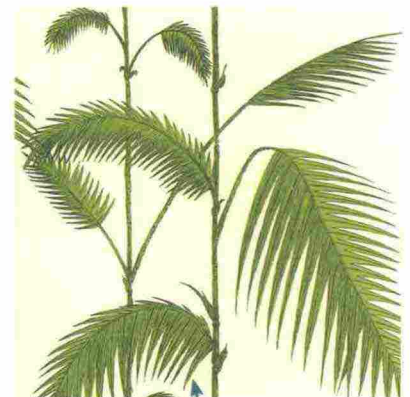
IN LAVANDERIA

I pensili laccati verde lucido caratterizzano la composizione per il bagno-lavanderia (Bolle #29 di Arbi Arredobagno, 2.740,19 euro).



NELLA CAMERETTA

La pavimentazione in pvc flessibile è resistente e antimacchia (Taralay Impression di Gerflor, da 35 euro/mq).



IN INGRESSO

Foglie di palma decorano la carta da parati nei nuovi colori tendenza (Palm di Cole & Son, 153 euro al rotolo).



IN SALA

L'amplificatore è in stile vintage, di legno ed ecopelle per le serate con gli amici (Westwood di Gpo, 165 euro).

WWW.DONNAMODERNA.COM

INDIRIZZI A PAG. 122

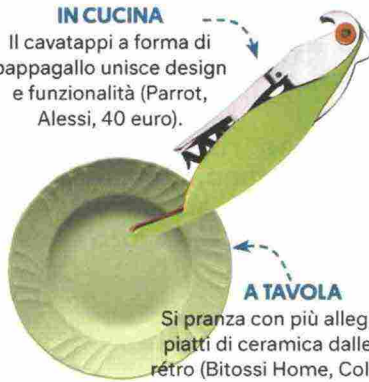


IN SALOTTO

Il vaso da terra a forma di tulipano alto 45 cm, si sistema anche sul pavimento (Holmegaard, 480 euro).

IN CUCINA

Il cavatappi a forma di pappagallo unisce design e funzionalità (Parrot, Alessi, 40 euro).



A TAVOLA

Si pranza con più allegria nei piatti di ceramica dalle linee rétro (Bitossi Home, Collezione Romantic, 6,5 euro).

IN GIARDINO

Largo alla fantasia con le coppette di acrilico stile maioliche siciliane (Baroque & Rock, Baci Milano, 55 euro il set da 4).



IN SOGGIORNO

Linee sinuose per questa lampada da tavolo a luce diffusa in vetro colorato (Etvoilà, Italamp, 445 euro).



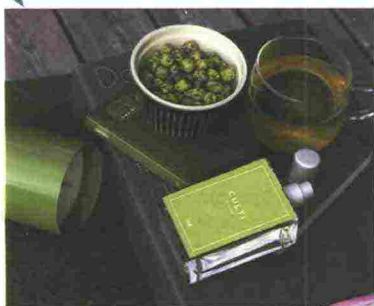
NELLA STANZA DA LETTO

È realizzato a mano in Nepal il tappeto di lana himalayana, pura seta e colori vegetali (Skyla, Illulian, prezzo su richiesta).



IN BAGNO

Sprigiona una fragranza al gelsomino la candela profumata (Colours, Culti, 44 euro).



IN STUDIO

Libreria modulare, componibile, trasformabile composta da cartone e legno. È riciclabile al 100% (sistema More_Light di Lessmore, 155 euro a modulo).

